



Le bois  
mieux que  
le bois

# CANEXEL®



SCB

# CANEXEL®

le bois mieux  
que le bois

Entièrement fabriqué avec du bois certifié SFI et provenant de forêts gérées durablement, le bardage en fibres de bois CANEXEL est conçu de façon à limiter l'impact environnemental. Le procédé de fabrication, mis au point depuis plus de 50 ans, vise à produire un matériau aux qualités constantes et durables tout en optimisant l'utilisation de la matière première, le bois. En effet, l'intégralité des grumes est exploitée et les fibres de bois dont le CANEXEL est constitué proviennent intégralement d'arbres à croissance rapide.

Ces fibres de bois sont liées à chaud et sous haute pression grâce à la lignine du bois.

A la sortie des presses hydrauliques, les panneaux ainsi formés sont découpés en clins de différentes largeurs puis rainurés selon les différents profils.

4 couches de peinture acrylique sont enfin appliquées en usine et cuites au four à 160°C assurant au bardage CANEXEL une durabilité maximale et une résistance aux UV prouvées depuis de nombreuses années.

Ces avantages environnementaux intrinsèques alliés aux performances accrues du produit fini offrent la robustesse et l'esthétique du bois coloré sans ses imperfections naturelles.



## Le choix CANEXEL®

### Pour ses qualités environnementales

- Produit certifié S.F.I.
- Issu de bois de forêts gérées durablement
- Optimisation de la consommation de matières premières
- Faible impact environnemental

### Pour ses performances techniques

- Imputrescible, ne gonfle pas, ne se fissure pas
- Résiste aux intempéries, aux UV, aux variations thermiques
- Tenue aux vents forts : V1 à V4
- Résistance aux séismes zones 1,2,3 et 4
- Résistance aux chocs : Q4
- Avis technique CSTB

### Pour sa simplicité et sa diversité

- Idéal en neuf ou en rénovation
- Avec ou sans isolation par l'extérieur
- En pose horizontale, verticale, diagonale ou horizontale cintrée (selon le profil)
- Finition texturée bois
- 3 profils, 16 coloris et une large gamme d'accessoires de finition assortis
- Conserve son éclat d'origine au fil des années
- Entretien de peinture minimum

#### En couverture

Profil Ridgewood coloris Amande et Granit  
Bâtiment tertiaire  
Michel L'Heudé, architecte

Profil Ridgewood coloris Rouge Campagne  
Collectif privé  
Atelier d'architecte Arcadia, Michel Teissier

Profil Ridgewood coloris Gris Brume  
Maison individuelle  
ASM

Profil Ridgewood coloris Yellowstone  
Bâtiment commercial  
Arch'Ingenierie SPELTA-LAURENT, Seynod (74)

# Laisser libre cours à l'imagination



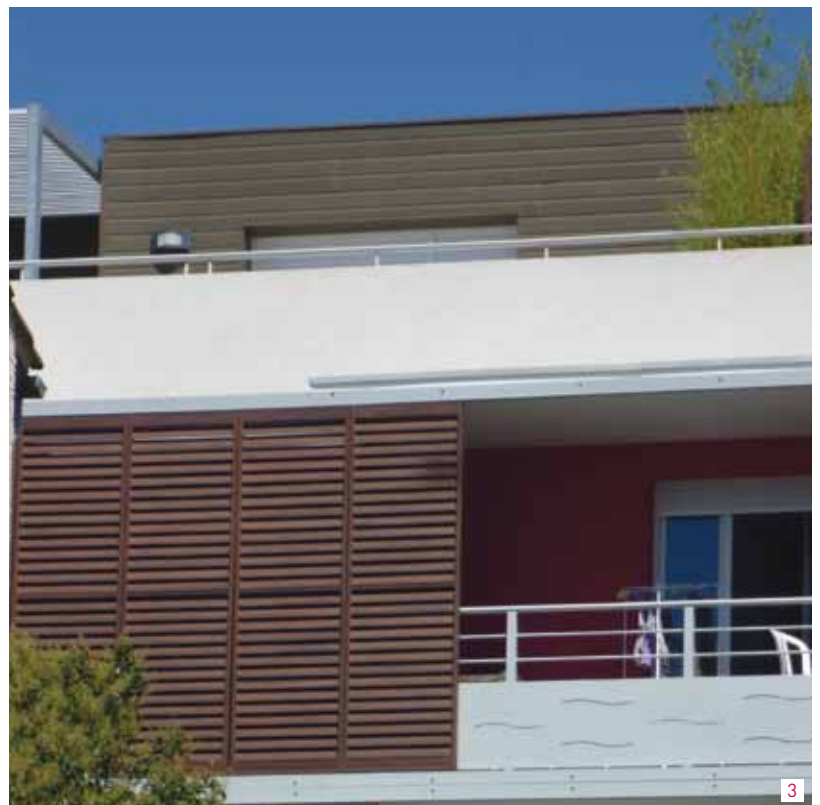
Grâce à ses performances techniques et esthétiques, le bardage CANEXEL s'intégrera naturellement à tous les projets.

En construction ou en rénovation CANEXEL se prêtera à tous les domaines d'application : maisons individuelles, locaux commerciaux, équipements publics de santé, de loisirs, éducatifs, collectifs privés ou sociaux...

Ce bardage naturel, décliné dans un nuancier de teintes bois ou unies, jouera la carte de l'audace en se démarquant dans un environnement urbain ou au contraire en épousant et en soulignant un cadre naturel et authentique.

La facilité de mise en œuvre et les nombreuses possibilités de sens de pose permettent au CANEXEL de se marier à tous les revêtements de façades traditionnels. Matières et couleurs cohabiteront ainsi en parfaite harmonie et donneront un nouveau cachet à d'anciennes constructions.

En matière de rénovation, rapporté à une façade existante sur un lattage ventilé, le bardage CANEXEL offrira un esthétisme à l'épreuve du temps et une économie d'entretien incomparables.



- 1** Profil Ridgewood coloris Granit  
Maison individuelle  
ASM
- 2** Profil Ridgewood coloris Cèdre  
Collectif privé  
M. Escourrou, architecte
- 3** Profil Ridgewood coloris Ecorce  
Collectif privé  
Vestia promotions

# Les profils CANEXEL®

Déclinée en 3 profils texturés bois avec ou sans cannelure, la gamme CANEXEL offre une mise en œuvre facile, rapide et sans outils spécifiques.

Selon le profil, les clins se posent par recouvrement ou par emboîtement, à l'horizontale, la verticale ou en diagonale.



## RIDGEWOOD

Double lame avec cannelure incurvée reproduisant l'apparence de lames de 14 cm de largeur.

Par emboîtement, pour une pose horizontale, verticale, diagonale ou horizontale cintrée.



Longueur : 3 657 mm  
Largeur : 300 mm  
Largeur utile : 280 mm  
Épaisseur : 10,2 mm\*



## ULTRA-PLANK

Double lame avec cannelure rectangulaire reproduisant l'apparence de lames de 14 cm de largeur.

Par emboîtement, pour une pose verticale uniquement.



Longueur : 3 657 mm  
Largeur : 300 mm  
Largeur utile : 280 mm  
Épaisseur : 10,2 mm\*



## CED'R-TEX

Lame simple pour une pose horizontale par recouvrement, avec languette arrière pour maintien de la partie basse.



Longueur : 3 657 mm  
Largeur : 225 mm  
Largeur utile : 200 mm  
Épaisseur : 8,9 mm\*

\* Toutes les valeurs s'entendent nominales.

# Les couleurs CANEXEL®

Sur des murs en bois ou en maçonnerie, avec ou sans isolation par l'extérieur, la fixation des clins CANEXEL s'effectue par clouage invisible sur un lattage régulier dans le respect des règles d'installation des façades ventilées. Pour une finition soignée, CANEXEL propose une gamme d'accessoires de pose assortis aux différents profils et coloris.



Nouvelle couleur

River Rock

## Gamme CLASSIQUE\*



Bleu écossais



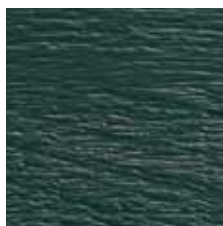
Gris brume



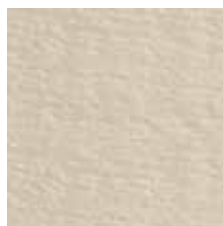
Crème



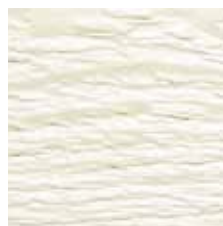
Blanc



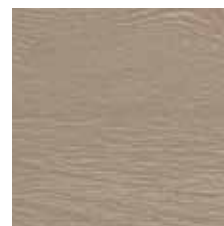
Vert forêt



Sable



Amande



Argile

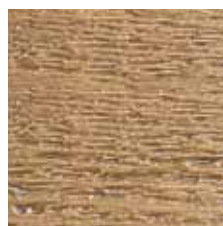
## Gamme NATURE\*



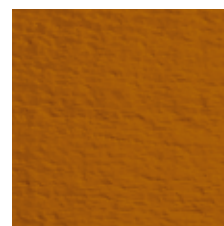
Rouge campagne



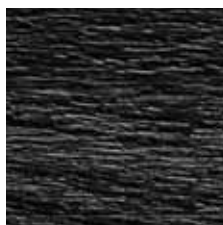
Granit



Yellowstone



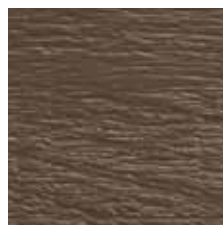
Cèdre



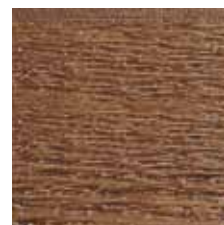
Ébène



Acadia



Écorce

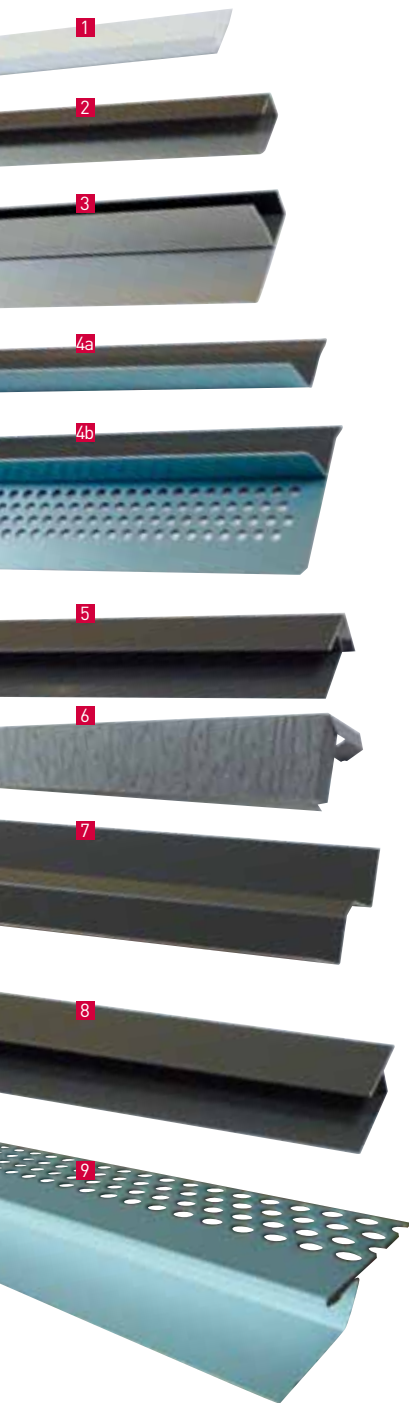


Sierra

\*Disponibilités des coloris par profil :

- Ridgewood : Tous les coloris
- Ced'r-TEX : Acadia, Amande, Argile, Blanc, Bleu Ecosais, Crème, Ecorce, Granit, Gris Brume, Rouge Campagne, Sable, Sierra, Vert Forêt, Yellowstone,
- Ultra-Plank : Acadia, Amande, Blanc, Bleu Ecosais, Gris Brume, Sable, Sierra, Yellowstone

# Les accessoires CANEXEL®



**1** Bande de départ :  
pour fixer en partie basse les  
clins posés à l'horizontale.



**2** Moulure J13 ou J22 :  
pour effectuer des finitions comme  
l'encadrement des portes et  
fenêtres (J13 pour Ridgewood et  
Ultra-Plank, J22 pour Ced'r-tex).



**3** Moulure F13 ou F22 :  
pour effectuer des finitions, tels  
les ébrasements de fenêtres ou  
de portes, les jonctions d'angle entre  
murs bardés et murs enduits.



**4a** Larmier : fait office de jet d'eau  
au-dessus des fenêtres et des portes.



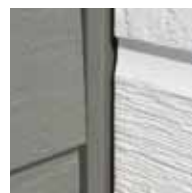
**4b** Larmier ventilé : assure en plus  
la ventilation au niveau du linteau.



**5** Coin extérieur continu 55, 33 ou 25 :  
pour réaliser la finition des angles  
sortants.



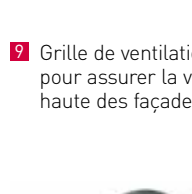
**6** Coin extérieur individuel 22 :  
pour réaliser la finition des angles  
sortants Ced'r-tex.



**7** Coin intérieur continu :  
pour réaliser la finition  
des angles rentrants.



**8** Joint vertical de 13 ou 22 :  
pour les façades > à 10 mètres  
de longueur, évite la découpe des  
lames de bardage à 2,40 mètres.  
Disponible sur demande.



**9** Grille de ventilation H :  
pour assurer la ventilation en partie  
haute des façades.



**10** Peinture de retouche :  
pour réparer les petites surfaces  
de revêtement endommagées.  
(Voir notice d'utilisation en vigueur)



**11** Moulure de joint 22 ou 30 :  
pour abouter les clins à l'horizontale  
(22 pour Ced'r-tex, 30 pour Ridgewood).



**12** Clous annelés :  
pour fixer les clins.

**13** Mastic coloré :  
pour faire le joint entre les clins  
posés à la verticale ou en diagonale  
et effectuer certaines finitions.

## Également disponibles :

- Grille anti-rongeur de  
30 x 25 mm, 30 x 30 mm,  
30 x 60 ou 30 x 90 mm.
- Profils spéciaux  
sur demande.

# CANEXEL®



Gamme de profils	CED'R-TEX	RIDGEWOOD & ULTRA-PLANK
Composition	95 % de fibres de bois, 3 % de cire, 2 % de résine phénolique	
Lame	Lame simple avec languette	Double lame avec cannelure incurvée (Ridgewood) ou rectangulaire (Ultra-Plank)
Aspect	Texturé bois	
Finition peinture	4 couches de peinture acrylique cuites au four à 160°C Résistante aux UV	
Coloris	Acadia, Amande, Argile, Blanc, Bleu Ecosais, Crème, Ecorce, Granit, Gris Brume, Rouge Campagne, Sable, Sierra, Vert Forêt, Yellowstone	Ultra-Plank : Acadia, Amande, Blanc, Bleu Ecosais, Gris Brume, Sable, Sierra, Yellowstone  Ridgewood : Acadia, Amande, Argile, Blanc, Bleu Ecosais, Cèdre, Crème, Ebène, Ecorce, Granit, Gris Brume, River Rock, Rouge Campagne, Sable, Sierra, Vert Forêt, Yellowstone
Longueur x largeur utile x épaisseur	3 657 x 200 x 8,9 mm	3 657 x 280 x 10,2 mm
Pose	Par recouvrement à l'horizontale	Par emboîtement à l'horizontale, à la verticale, en diagonale ou cintrée à l'horizontale pour le Ridgewood, à la verticale uniquement pour l'Ultra-Plank
Fixation	Invisible par clouage tous les 400 mm	
Surface utile par paquet	4 clins = 2,91 m <sup>2</sup>	4 clins = 4,10 m <sup>2</sup>
Surface utile par palette	40 paquets = 116,40 m <sup>2</sup>	27 paquets = 110,70 m <sup>2</sup>
Masse surfacique	10,6 kg/m <sup>2</sup>	10,3 kg/m <sup>2</sup>
Masse volumique	920 kg/m <sup>3</sup>	920 kg/m <sup>3</sup>
Certifications	Avis technique CSTB en vigueur	
Classement reVETIR	r <sup>2</sup> e <sup>2</sup> V <sup>12</sup> et 4 <sup>1</sup> E <sup>3</sup> T <sup>3</sup> I <sup>2</sup> R <sup>4</sup>	r <sup>2</sup> e <sup>2</sup> V <sup>11</sup> à 4 <sup>1</sup> E <sup>3</sup> T <sup>3</sup> I <sup>2</sup> R <sup>4</sup>
Tests de résistance	Bonne tenue au vieillissement attestée par le Bureau Veritas Tests d'isotropie, de résistance à l'humidité, aux écarts de température. Résistance aux vents forts (V1 à V4), aux séismes zones 1, 2, 3, et 4, aux chocs Q4	
Entretien	Entretien réduit au minimum. Nettoyage des surfaces salies et mousses avec de l'eau et un détergent non abrasif. Ne pas utiliser de nettoyeur haute pression. Ne pas utiliser d'eau de Javel.	

Toutes les valeurs s'entendent nominales



**CANEXEL®**  
**SMARTSIDE®**  
**DURACOLOR®**  
**MARVIN®**



Papiers recyclés et PEFC. Visuels non contractuels. Caractéristiques données à titre indicatif. Annule et remplace toute version précédente. BCC FR 09 2014



SCB  
 825, rue Léonard de Vinci  
 45400 SEMOY  
 France  
 Tél. +33 (0)2 38 60 66 25  
 Fax +33 (0)2 38 60 66 24  
 E-mail : contact@scbsas.com  
 Marques déposées

[WWW.SCB-EXTERIORSDESIGN.COM](http://WWW.SCB-EXTERIORSDESIGN.COM)

