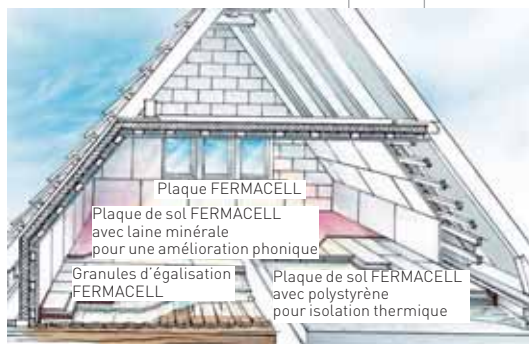


## FERMACELL

### 4 plaques en 1!

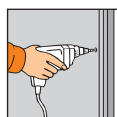
1. Coupe-feu, A2 s1 d0
2. Anti-choc, HD
3. Applicable en locaux humides Eb+p
4. Contre le bruit

Des plaques pour l'aménagement intérieur : il en existe des quantités. FERMACELL est unique et ceci tient au procédé de fabrication. La plaque FERMACELL est exclusivement composée de plâtre et de fibres de cellulose issues du recyclage du papier. Le mélange de ces composants naturels additionné d'eau, est ensuite compressé à haute pression et séché à haute température pour obtenir une plaque d'une rigidité incomparable.



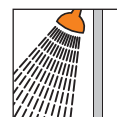
#### Performance coupe-feu.

La plaque FERMACELL a un classement de réaction au feu Mo (incombustible) et propose de nombreux systèmes aux performances coupe-feu élevées.



#### Simple à poser.

FERMACELL se fixe sur ossature métallique ou bois au moyen de vis, clous ou agrafes. Elle peut également être collée directement sur maçonnerie avec le mortier adhésif FERMACELL.



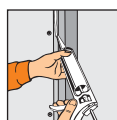
#### \* Applicable en locaux humides privés selon l'Avis Technique encours.

Idéale pour les locaux à atmosphère humide (salle de bains, buanderies, cuisines etc.) elle permet en outre une régulation hygrométrique de l'air ambiant, véritable garantie d'un habitat sain.



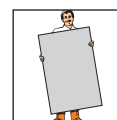
#### Qualités isophoniques.

FERMACELL entre dans la composition de nombreux montages présentant des affaiblissements acoustiques très performants assurant un meilleur confort.



#### Joint-colle FERMACELL.

La technique de joint exclusive FERMACELL permet d'assurer en une seule opération la pose et la liaison mécanique rigide des plaques grâce à la colle réactive FERMACELL.



#### Plaque petit format.

Format maniable : 150 x 100 cm, en 10 et 12,5 mm d'épaisseur. Pour réhabilitations ou constructions neuves, son emploi est particulièrement adapté à la mise en œuvre en plafond ou aux locaux difficiles d'accès comme les combles par exemple.



#### Facile à travailler.

FERMACELL se travaille très facilement : la plaque peut être sciée, rabotée, fraisée, perchée, poncée, vissée, agrafée, ou clouée.



#### Support prêt à l'emploi.

Vous pouvez peindre les plaques FERMACELL, les tapisser ou les carrelers sans appliquer une sous-couche d'impression au préalable.



#### Résistance aux charges :

50 kg par vis avec cheville  
30 kg par vis seule  
15 kg par crochet ou clou

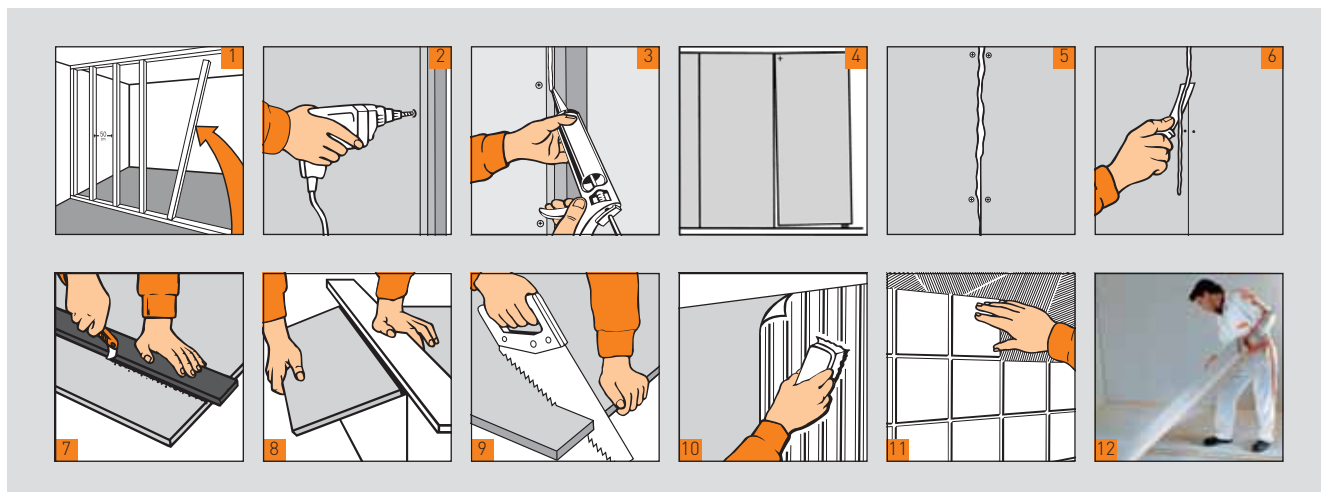


#### Pour un habitat sain.

FERMACELL est fabriqué à partir de gypse et de fibres de cellulose, produits naturels, sans liant.

# FERMACELL :

## Facile et rapide à mettre en œuvre.



### Pose de FERMACELL sur ossature en mur ou plafond.

**1** L'ossature supportant les plaques FERMACELL peut être en bois (tasseaux) ou constituée de profilés métalliques. Dans tous les cas, les plaques doivent reposer sur une largeur des montants d'ossature de 15 mm minimum.

Sur ossature, les plaques FERMACELL sont assemblées exclusivement à joints collés.

**2** Fixer une première plaque sur l'ossature (vis, clous ou agrafes selon le cas).

**3** Appliquer ensuite un cordon de colle FERMACELL sur le chant de la plaque.

**4** Positionner la plaque suivante sur une cale de façon à ce que son angle supérieur touche la première plaque tout en laissant une fente verticale d'un chant à l'autre (ceci suppose que la longueur des plaques soient inférieure d'environ 10 mm à la hauteur sous plafond). Solidariser l'angle supérieur de la seconde plaque avec une première vis. Retirer ensuite la cale. La plaque FERMACELL va pivoter de par son propre poids autour de l'angle supérieur et écraser le cordon de colle. Le joint ainsi réalisé ne doit pas dépasser 1 mm de large.

**5** La plaque est ensuite fixée normalement à l'aide de vis, clous ou agrafes. Les plaques suivantes sont posées selon le même principe.

**6** Après séchage et expansion de la colle (12 à 36 heures) racler les bavures de colle et rasers les passages de tête de vis à l'aide d'un couteau à mastic ou d'une spatule à bords arrondis.

Consommation de colle : 20 ml de colle par mètre linéaire ou 1 cartouche de 310 ml pour 15 mètres linéaires, ou 20 m<sup>2</sup> de plaques.

### Découpe des plaques.

**7-9** Les découpes ne recevant pas de colle (pieds de cloisons, raccord recouvert par couvrejoint, etc.) pourront être réalisées plus simplement en cassant les plaques. Pour ceci entailler les plaques à l'aide du cutter FERMACELL le long d'une règle métallique de façon à obtenir une gravure rectiligne. Positionner la partie à découper en porte-à-faux d'une surface plane (bord de la pile de plaques par exemple). Maintenir l'autre partie fermement à l'aide d'une règle, puis briser la partie qui dépasse.

On peut également découper les plaques à la scie manuelle ou circulaire (lames de carbure).

### Finition - Décoration.

#### **10** Papiers peints.

Les plaques FERMACELL peuvent recevoir directement toutes sortes de papiers peints, sans sous-couche d'impression. La qualité des plaques ne sera pas altérée lors du renouvellement des tapisseries. Dans tous les cas, se conformer aux indications du fabricant de revêtement pour le domaine d'emploi et la mise en œuvre de son produit.

#### **11** Carrelage.

FERMACELL est adapté à tous les carreaux de céramique ou en matière synthétique applicable par collage traditionnel et toutes les colles compatibles aux supports à base de plâtre. Les plaques FERMACELL doivent être sèches avant la pose. Le taux d'humidité de la plaque doit se situer en dessous de 1,3 % ; cette valeur est atteinte en 48 heures si dans le même temps l'humidité ambiante est inférieure à 70 % et la température ambiante inférieure à 15°C. Une fois collé, laisser sécher le carrelage au moins 48 heures avant de jointoyer.

### Plaque de sol FERMACELL :

#### pour le neuf ou la réhabilitation.

**12** La plaque de sol FERMACELL permet la réalisation de chapes sèches désolidarisées, et possède les avantages suivants :

- faible apport de masse (25 kg/m<sup>2</sup>) réduisant ainsi les éventuels problèmes de surcharge statique
- mise en œuvre rapide et facile par simple emboîtement des plaques les unes dans les autres
- format pratique : 150 x 50 cm
- réalisation des travaux à sec et utilisation immédiate des locaux
- impressionnantes performances aux bruits d'impacts.

FERMACELL  
Systèmes construction sèche  
30, rue de l'Industrie  
92563 Rueil Malmaison Cedex

Tél.: 01.47.16.92.90  
Fax: 01.47.16.92.91  
www.fermacell.fr